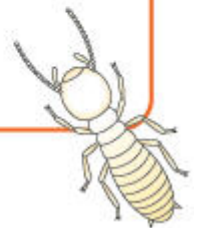


お住まいのチェックリスト



まずはチェック!

あなたのお住まいは
大丈夫ですか?



シロアリ被害の可能性をチェックしてみましょう。

シロアリの被害はさまざまなところで確認することができます。

下のチェックリストで、シロアリ被害の可能性を判定してみましょう。

- 床がぶかぶかする
- 柱を指で押すとへこむ
- 庭にシロアリがいる（杭や柵の土中部分や庭木の根回り、その他放置木材の接地部分）
- 羽アリを見かけた

ひとつでも心当たりがある場合は要注意！
専門業者に建物のチェックをお願いしましょう！

シロアリが住みつきやすい環境もチェックしましょう。

侵入を予防し、被害の拡大を防ぐためには、シロアリが好む環境を知っておくことも大切です。

下の項目もあわせて確認してみましょう。

- 床下に湿気がこもっている
- 押し入れに湿気がこもっている
- 雨漏りしているところがある
- 近所でシロアリが発生したことがある

栄養(木)と環境(温暖多湿)の2大条件が揃うと、被害の発生率はグンとアップします。

資料提供 バイエルクロップサイエンス株式会社